

veNITEM[®]
GROUP
security system



DOGE
— —

Coperchio esterno DOGE in ABS verniciato

DOGE external cover in painted ABS

Disponibile nei colori:
Available colours:



Avorio
Ivory



Acciaio
Grey



Argento
Silver



Champagne
Champagne



Rame
Copper



Bronzo
Bronze



Rosso
Red



Celeste
Light Blue

Bianco di serie.
Standard colour: white.

Calotta lampeggiante DOGE

DOGE flashing unit colour

Disponibile nei colori:
Available colours:



Rosso
Red

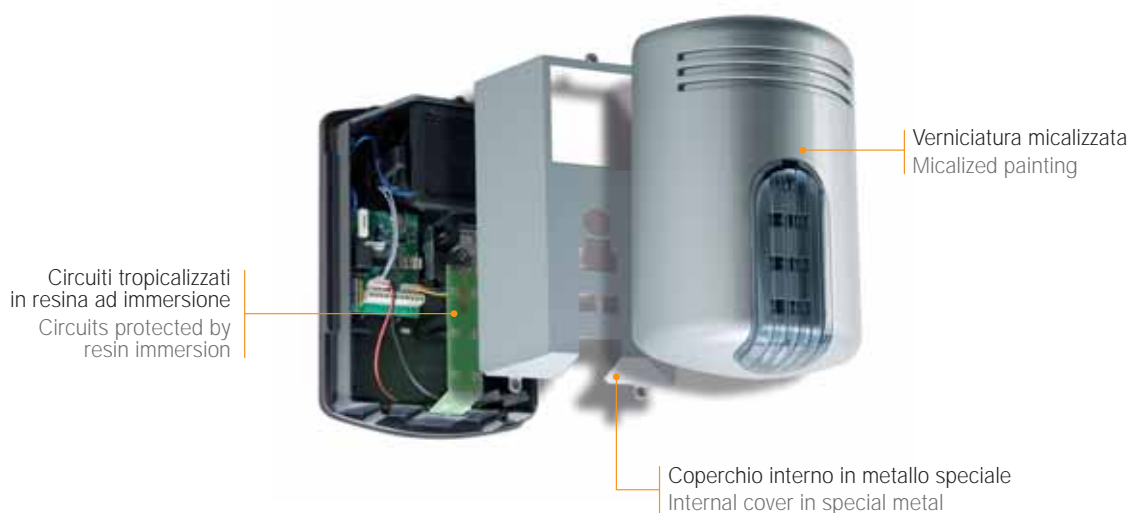


Fumè
Fumè



Trasparente
Transparent

Rosso di serie.
Standard colour: red.



Personalizzazioni

Customization

Possibilità di personalizzazione in rilievo o con serigrafia.
Possibility of customization with embossed stickers or serigraphy







DOGE

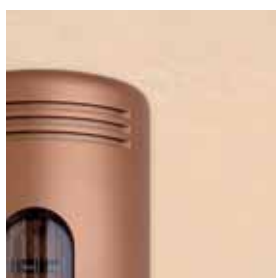
Doge è il nostro più recente modello di sirena. La tradizionale sicurezza dei nostri avvisatori si è evoluta grazie al microprocessore in grado di soddisfare qualsiasi esigenza della clientela. Il doppio tamper reed magnetico, il sistema brevettato antischiuma-antishock (br. nr. 00238576), il conteggio allarmi, i suoni programmabili, la memoria lampeggiante, l'automatizzazione del test periodico della batteria ed altre funzioni più comuni, si trovano per la prima volta tutte insieme nella Sirena Doge. Novità assoluta è il lampeggiante a led a basso assorbimento di ottima resa ottica, grazie alla particolare prismaticatura interna della calotta lampeggiante. La nostra tradizione continua anche nella Doge con il sistema di collaudo computerizzato e la tropicalizzazione in resina ad immersione dei circuiti elettronici (sirena a micro e lampeggiante a led). La naturale evoluzione di stile e design della Doge ha ottenuto un risultato ad alto livello che viene amplificato dalla gradevolezza della vasta gamma cromatica disponibile e personalizzabile. È inoltre possibile l'applicazione di qualsiasi logo richiesto, anche in RILIEVO, grazie ad una particolare lavorazione in resina.

Doge is our newly released siren. The long-established reliability of our sirens improved even more thanks to a new designed microprocessor able to satisfy any requirement of our customers. The double magnetic tamper reed, the patented anti-foam and anti-shock device (pat. nr. 00238576), the alarm listing, the programmable sounds, the flashing memory, the automatic battery self-test and other more common functions, are all included for the first time in the new Doge siren. Absolutely new is the flashing led which guarantees low power absorption and excellent performances of visibility, thanks to the internal prismatic curve of the flashing light cover. Our standard computerized quality control and the resin immersion of the circuits are guaranteed on each single piece of Doge (microprocessor control siren and led blinking light). The elegant and stylish Doge is particularly requested due to the wide range of available colours and the possibility of a customized painting. The siren can be further customized with the application of any kind of logo, even EMBOSSSED ones, thanks to a special resin process.

Technical features - Dati tecnici

	DOGE LS	DOGE LSP	
Alimentazione 13,8 Vd.c.	■	■	Power supply 13,8 Vd.c.
Circuito elettronico a microprocessore	■	■	Microprocessor circuit board
Assorbimento a riposo 15 mA	■	■	Absorption standby 15 mA
Assorbimento in allarme: 1,5 A suono + 100 mA lampeggiante	■	■	Alarm absorption 1,5 A sound + 100 mA flashing
Frequenza fondamentale: 1432 Hz	■	■	Frequency: 1432 Hz
Pressione sonora: 100 dB (A) a 3 mt	■	■	Sound level: 100 dB (A) at 3 mt
Lampeggiante a led - assorbimento 100 mA	■	■	Led flashing light - absorption 100 mA
Programmazione del lampeggiante	■	■	Programmable flashing light
Memoria del lampeggiante	■	■	Flashing light device memory
Segnalazione ottica ON-OFF impianto istantaneo	■	■	Instantaneous optical ON-OFF signaller
Segnalazione ottica ON-OFF impianto permanente	■	■	Permanent optical ON-OFF signaller
Programmazione di comando: positivo o negativo a mancare	■	■	Control programming by disconnecting the posit o neg
Programmazione allarmi: 4 giornalieri o infinito	■	■	Alarm programming: 4 per day or unlimited
4 suoni programmabili (compresa campana elettronica)	■	■	4 programmable sounds (electronic bell included)
4 temporizzazioni: 3' - 5' - 10' o infinito	■	■	4 adjustable timings: 3' - 5' - 10' or unlimited
Sistema antischiuma antishock brevettato	■	■	Anti-foam and anti-shock patented system
Sistema antiperforazione	■	■	Drilling proof system
Comando centrale: 2 o 3 fili	■	■	Central control: 2 o 3 wires
Test batteria automatico in corrente ogni 32 giorni	■	■	Automatic test battery in current every 32 days
Uscita negativa guasti: batteria - speaker - autotest sul microprocessore	■	■	Negative output for failures: battery - speakers - microprocessor self test
Led di riconoscimento anomalia (su circuito sirena)	■	■	Anomaly signalling led (on siren circuit)
Doppio tamper reed magnetico (antiapertura e antistrappo)	■	■	Double magnetic tamper reed (anti-removal and anti-opening)
Grado di protezione IP 44	■	■	Protection level IP 44
Temperatura di funzionamento da -25°C a + 55°C	■	■	Operating temperature from -25°C to +55°C
Dimensioni: 322x215x102 mm (HxLxP)	■	■	Dimensions: 322x215x102 mm (HxLxP)
Peso 2370 gr	■	■	Weight 2370 gr
Staffa fissaggio batteria inclusa	■	■	Battery bracket included
 IMQ sistemi di sicurezza II° livello	■	■	 IMQ security systems II° level
 IMQ sistemi di sicurezza III° livello	■	■	 IMQ security systems III° level

CONFORME ALLE NORME CEI 79-2 SECONDA EDIZIONE EN 50130-4 • COMPLYING TO CEI 79-2 REQUIREMENTS EN 50130-4 2ND EDITION.



DOGE AS1

Il modello Doge viene offerto anche in una versione via radio: la nostra Doge AS1 Wireless. Sirena autoalimentata Wireless, bidirezionale, supervisionata con protezione antischiuma e lampeggiante a led a basso assorbimento di ottima resa ottica. Funziona in abbinamento con il dispositivo bidirezionale ATX2/S dal quale riceve i segnali di start/stop allarme e di impianto inserito/disinserito, mentre trasmette allo stesso segnali di supervisione, basso livello batteria, antimanomissione. Alimentata da pacchetto batterie 7.5 V alcaline SIZE "D". L'autonomia prevista è di 2 anni circa calcolando 4 operazioni di stato giornaliere e un allarme mensile. È possibile tramite dip-switch impostare: il tempo autonomo d'allarme, il tipo di modulazione, escludere o abilitare il riporto sonoro ON/OFF, impostarne l'intensità acustica, escludere o abilitare il riporto ottico ON/OFF. Portata in aria libera: 100 mt (in condizioni di utilizzo, la portata è subordinata agli ostacoli che si frappongono fra la scheda ATX2/S e la sirena ed inoltre all'assenza di interferenze radio). Anche questa versione può essere fornita nella stessa gamma cromatica del modello Doge LS e altrettanto personalizzabile con adesivi in rilievo. Compatibile con qualsiasi tipo di centrale filare e/o wireless.

Doge wireless AS1 is the latest addition to the Doge series. This wireless siren is self-powered, bi-directional, supervised with anti-foam protection and flashing led which guarantees low power absorption and very high optical performances. It works in combination with the bi-directional device ATX2/S. The siren receives from the ATX2/S start/stop alarm and system ON/OFF signals. At the same time it transmits to the device supervision, low level battery and tamper signals. Powered by 7.5 V alkaline battery pack SIZE "D". The autonomy is about 2 years including 4 daily ON/OFF operations and 1 monthly alarm-on. With the dip-switch you can perform various functions: set alarm autonomy time, set frequency modulation, turn ON/OFF the ON/OFF acoustic/optical signals, choose the acoustic intensity. The radio-range depends on the obstacles between the ATX2/S device and the siren and on the absence of radio interferences, and it is usually 100 m. Available colours are the same as Doge LS and it's possible to customize them with embossed stickers. Compatible with all kind of mains, both wired and wireless.

DOGE AS1/P

Sirena wireless con il nuovo ed ESCLUSIVO SISTEMA ANTIPERFORAZIONE, antischiuma e antishock brevettato. Caratteristiche tecniche come Doge AS1.

Wireless siren with the new and EXCLUSIVE ANTI-DRILLING DEVICE, anti-foam and anti-shock patented system. Technical features as per Doge AS1.

Doge AS1



ATX2/S

Dispositivo con sirena interna
Device with internal siren



ATX3

Dispositivo senza sirena interna
Device without internal siren

Doge AS1

Alimentazione Power supply	7,5 (pacchetto batterie alcaline SIZE "D") 7,5 (alkaline battery pack SIZE "D")
Assorbimento a riposo Standby absorption	100 microA
Frequenza di trasmissione Transmission frequency	433,92 Mhz
Frequenza di ricezione Receiving frequency	433,92 Mhz
Segnalazione ottica Optical signalling	ON/OFF impianto (escludibile) ON/OFF signaller (can be excluded)
Segnalazione acustica Acoustic signalling	ON/OFF impianto (escludibile) ON/OFF signaller (can be excluded)
Suono Sound	4 suoni programmabili 4 programmable sounds
Temporizzazioni Timing	4 temporizzazioni programmabili 4 adjustable timings

Potenza sonora Sound level	108 dB (A) a 1 mt 108 dB (A) at 1 mt
Tamper Tamper	Doppio reed magnetico (antiapertura e antistrappo) Double magnetic reed (anti-opening and anti-removal)
Portata in aria Radio range	100 mt in spazio aperto Open space 100 mt
Temperatura di funzionamento Temperature	Da -20°C a +55°C From -20°C to +55°C
Grado di protezione Protection level	IP 44
Dimensioni (HxLxP) Dimensions (HxLxD)	322x215x105mm
Peso (pacchetto batteria escluso) Weight (battery pack not included)	2370 gr
Staffa porta batteria inclusa Battery bracket included	

TUTTI I DISPOSITIVI PROGETTATI E PRODOTTI DA VENITEM SRL HANNO CONSEGUITO LA MARCATURA CE IN QUANTO CONFORMI AI REQUISITI DELLA DIRETTIVA 99/5/CE R&TTE
ALL DEVICES DESIGNED AND MANUFACTURED BY VENITEM SRL COMPLY TO 99/5/CE R&TTE REQUIREMENTS.

Pannello di comando e controllo, bidirezionale per DOGE AS1

Il modulo ATX2/S, è normalmente integrato nella sirena SP200L, consente di comandare fino a 8 sirene Doge AS1, mentre una sezione ricevente è in grado di ricevere e gestire tutte le informazioni provenienti dalle sirene memorizzate. La sezione trasmittente gestisce 2 ingressi di comando: ingresso allarme e ingresso ON/OFF, da collegare alla centrale di allarme. La sezione ricevente invece consiste in un display a 7 segmenti, 3 led di segnalazione e 3 uscite logiche. Il display consente di identificare quale sirena ha segnalato un problema. I 3 led consentono di visualizzare il tipo di anomalia presente sulle sirene: allarme tamper, mancata supervisione e basso livello batterie. Se ci sono più sirene con anomalie, il display inizia a ciclare visualizzando per 2 secondi il numero della sirena, mentre i 3 led indicano il tipo di anomalia ricevuta. Sono disponibili 3 uscite elettriche a collettore aperto che si attivano in concomitanza dell'anomalia segnalata.

Disponibile ATX3: modulo bidirezionale come ATX2/S senza sirena interna.

ATX2/S e ATX3 sono compatibili con qualsiasi tipo di centrale filare e/o wireless.

Bi-directional control panel for DOGE AS1

The ATX2/S device, normally available on the SP200L indoor siren, is able to control up to 8 AS1 Doge sirens. At the same time a receiving section is able to receive and control all information coming from memorized sirens. The transmitting section controls 2 input controls: ON/OFF and alarm to be connected to the alarm central unit. The receiving station is composed of a 7 segment display, 3 signalling leds and 3 logical outputs. From the display you can identify which sirens is signalling the problem. Thanks to 3 leds you can verify what kind of problem the sirens indicate: tamper alarm, supervision failure and low battery level. If more than one siren is indicating problems, the display shows you the siren number for 2 seconds and 3 leds indicate the anomaly signal received. Three electrical open collector outputs are available and they are activated in conjunction with the reported anomaly.

Also available ATX3 bi-directional, as ATX2/S without indoor siren.

ATX2/S and ATX3 are compatible with all kind of mains, both wired and wireless.



ATX2/S

Alimentazione Power supply	12 Vd.c.	Frequenza di ricezione Receiving frequency	433.92 Mhz
Assorbimento a riposo Standby absorption	100 microA	Grado di protezione Protection level	IP 3X
Assorbimento in allarme Alarm absorption	110 mA MAX	Temperatura di funzionamento Temperature	da +5°C a +40°C from +5°C to +40°C
Frequenza sirena piezoelettrica Piezoelectric siren frequency	da 2600 Hz a 3600 Hz from 2600 Hz to 3600 Hz	Dimensioni Dimensions	Ø 135 P 38 mm Ø 135 D 38 mm
Frequenza di trasmissione Transmission frequency	433.92 Mhz	Peso Weight	200 gr

ATX3

Caratteristiche tecniche come ATX2/S senza sirena interna

Dimensioni: H112 L56 P22 mm - Peso: 85 gr

Technical features as per ATX2/S without internal siren

Dimensions: H112 L56 D22 mm - Weight: 85 gr



azienda certificata



UNI EN ISO 9001:2000 CERT. N. 9105 VNTM



Aderente a:
CONFININDUSTRIA
VENEZIA

DESIGN E
PRODUZIONE
IN ITALIA 

venitem.com

Via del Lavoro, 10 _ 30030 Salzano (Ve) _ Tel. +39.041.5740374 _ Fax +39.041.5740388 _ info@venitem.it