



POA543-I, POA543-C

Pannello Ottico Acustico

Pannello ottico acustico indirizzato, può essere collegato direttamente su loop assegnandogli un indirizzo. Compatibile con le centrali analogiche SD3 serie HEPHAIS, è dotato di isolatore di linea a bordo. Può segnalare un allarme, un guasto o qualsiasi altra informazione di rivelazione incendio attraverso il suo specifico circuito di ingresso controllato (Input).
La versione -C non è indirizzabile e ne consente il suo utilizzo su qualsiasi centrale con linea a controllo diretto o inverso.



Caratteristiche tecniche

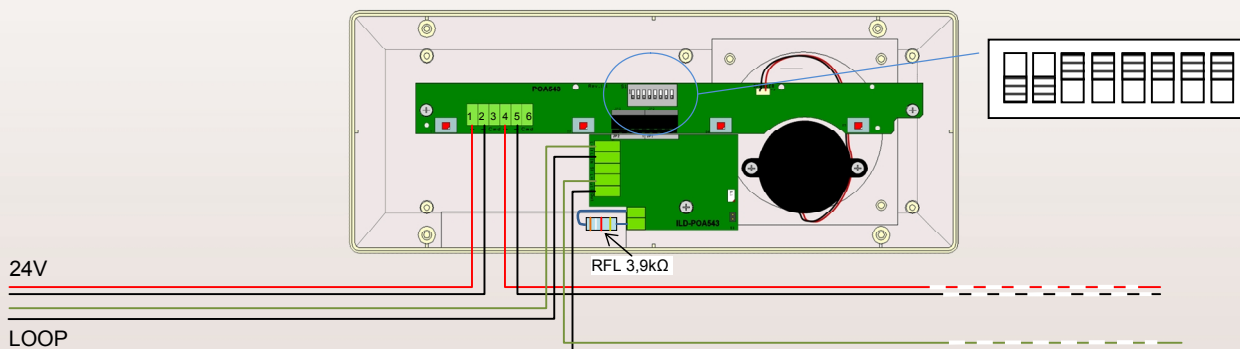
- Pannello con Input/output programmabile
- Isolatore integrato
- Personalizzabile
- Richiede alimentazione 24V esterna
- Certificato EN54-3:1997 +A1:2002 +A2:2006 e EN54-17:2005

| Specifiche di alimentazione | | |
|------------------------------------|--|-----------------|
| | POA543-I | POA543-C |
| Tensione di alimentazione | 12-28 Vdc | |
| Tensione di alimentazione nom. | 24 Vdc | |
| Assorbimento a riposo (24 Vdc) | 180 μ A con isolatore chiuso 500 μ A con isolatore aperto | 3,5 mA @ 24 Vdc |
| Assorbimento in allarme (24 Vdc) | 1,5mA \pm 0,5 mA | < 40 mA @ 24 V |
| Segnalazione ottica | 5 LED ad alta luminosità | |
| Segnalazione acustica | Buzzer 94 dB @ 1 m | |
| Caratteristiche meccaniche | | |
| Peso | 500 Gr | |
| Dimensioni (in mm) | 110 x 286 x 70 | |
| Materiale | Plastico | |
| Colore | Fondo Bianco, Coperchio Rosso | |
| Grado di protezione | IP54 | |
| Modalità di montaggio | A muro | |
| Caratteristiche ambientali | | |
| Temperatura di funzionamento | -10°C a + 50°C | |
| Temperatura di stoccaggio | - 10°C a + 50°C | |
| Umidità relativa di funzionamento | \leq 93% | |

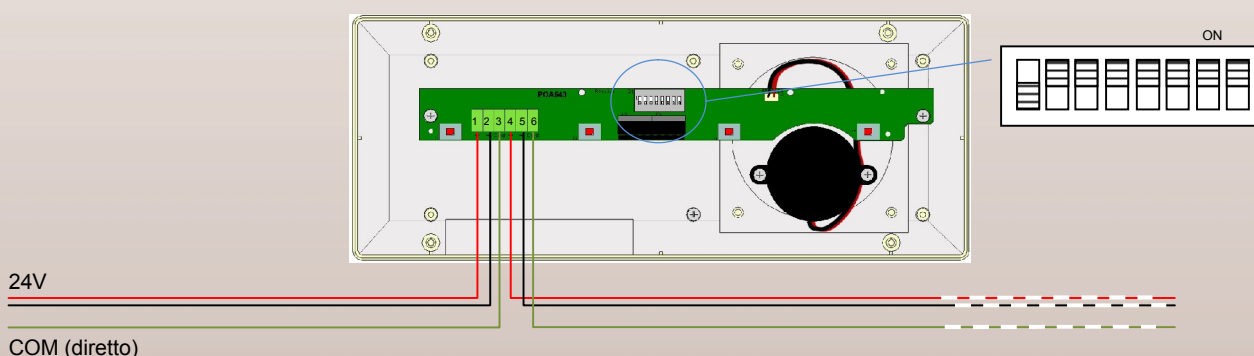


POA543-I, POA543-C Pannello Ottico Acustico

COLLEGAMENTI POA543-I



COLLEGAMENTI POA543-C



INDIRIZZAMENTO

Al termine della fase di produzione, alla scheda di interfaccia loop viene assegnato l'indirizzo 000. Prima del collegamento al loop di rivelazione incendio è quindi necessario assegnare alla scheda di interfaccia loop il proprio indirizzo tramite l'apposito strumento di indirizzamento.

PROGRAMMAZIONE IN CENTRALE

Il pannello ottico acustico deve essere programmato in centrale come "Modulo ingresso uscita".

NOTE PER L'INSTALLAZIONE

Per mantenere il grado di protezione occorre inserire la guarnizione (fornita in dotazione) nell'apposita fessura prevista sul coperchio del pannello.

Al termine dell'installazione, incollare sul coperchio del pannello l'etichetta con il messaggio segnalazione (fornita in dotazione).

| RIFERIMENTI | DESCRIZIONE |
|-------------|--|
| POA543-I | Pannello ottico acustico indirizzato |
| POA543-C | Pannello ottico acustico convenzionale |